

El empleo en España después de la crisis

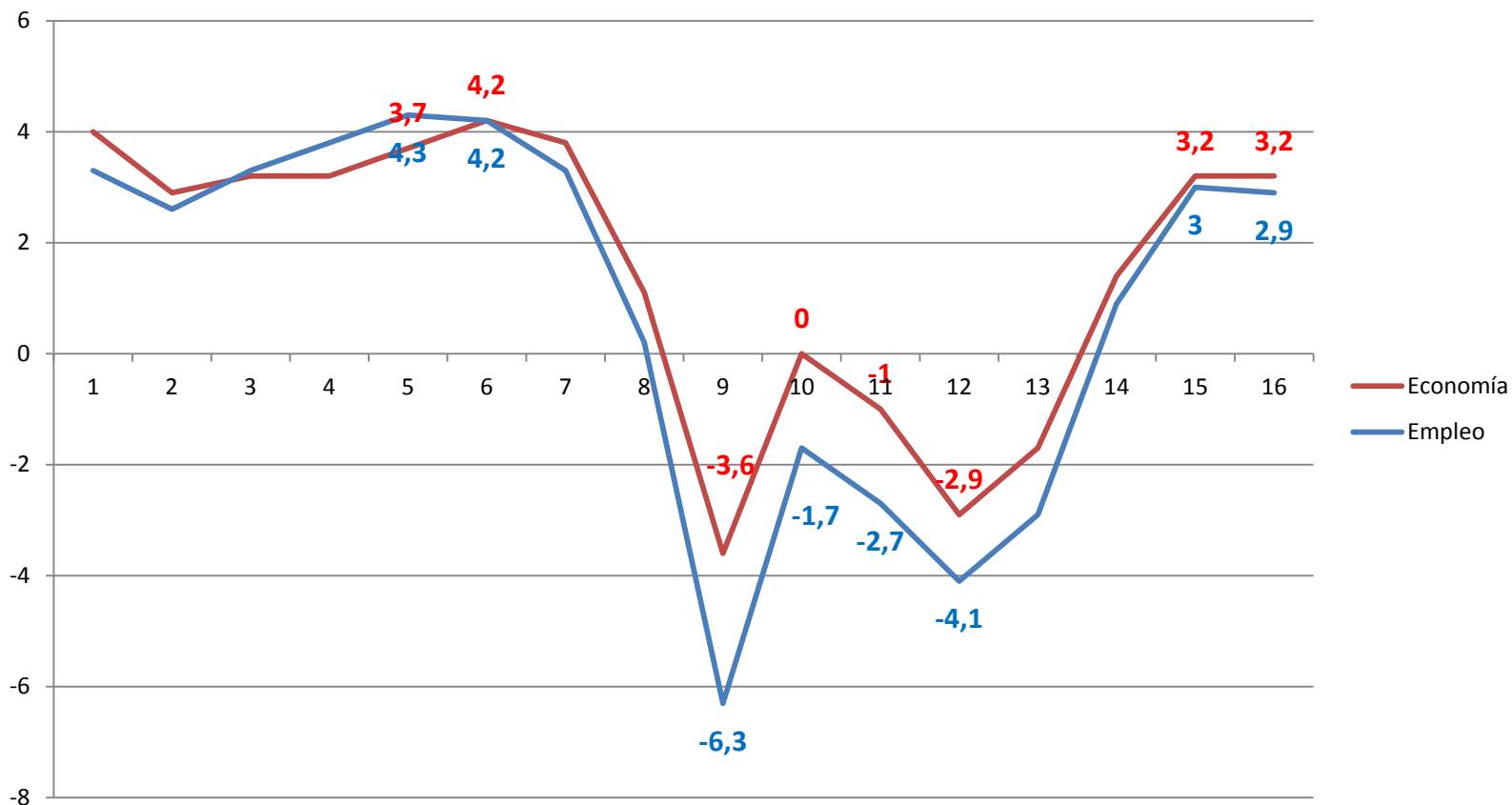
Raymond Torres, Funcas

Esquema de la presentación

1. ¿Se crea más empleo que antes de la crisis? (diapositivas 3 a 10)
2. ¿Ha cambiado la relación de empleo? (11 a 15)
3. ¿Cuáles son las implicaciones para la política laboral y social? (16 a 20)

Carácter pro-cíclico del empleo

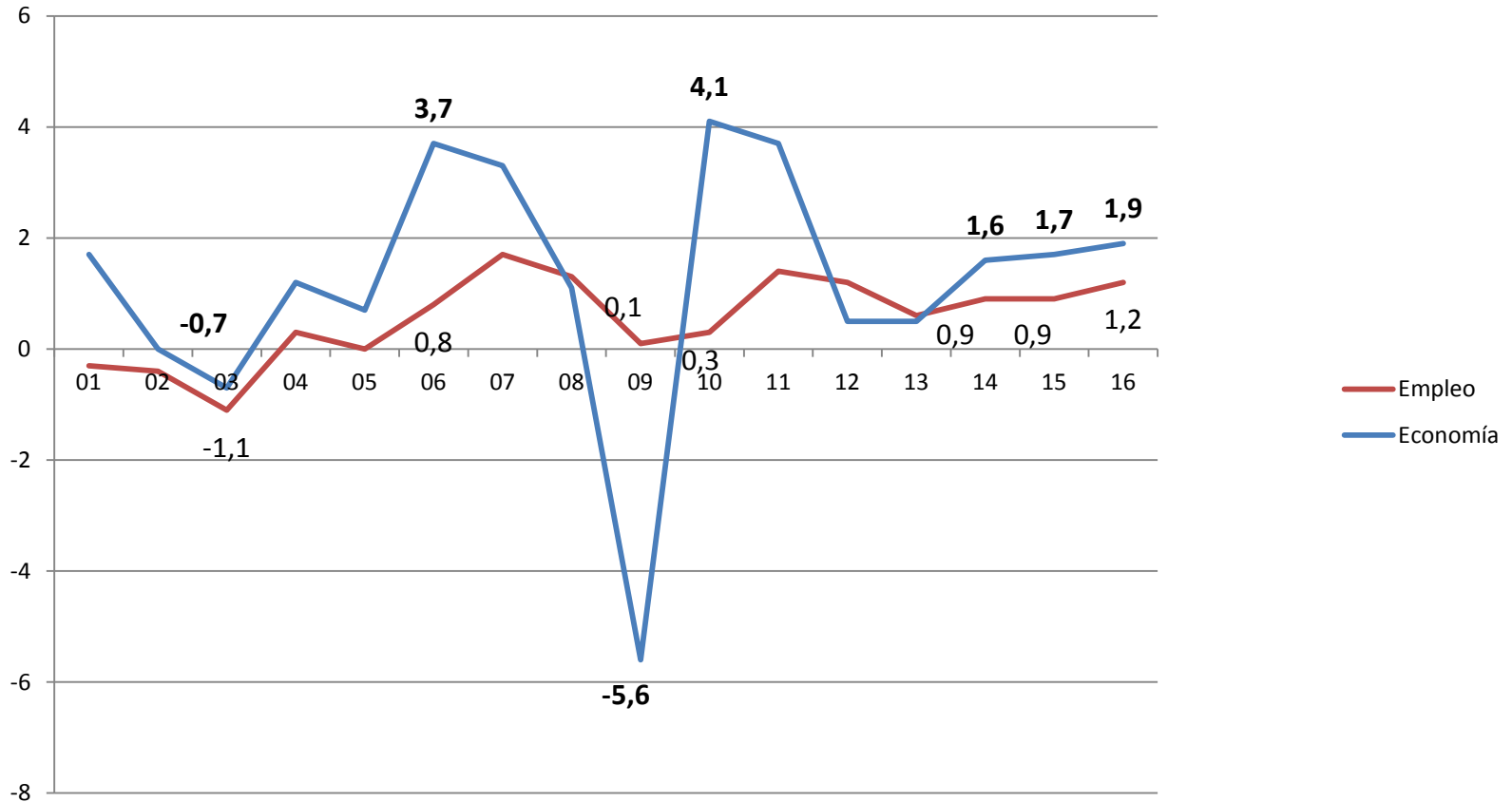
(Tasa de crecimiento anual de la economía y del empleo, en %)



Fuente: Funcas

Ajustes más suaves en Alemania

(Tasa de crecimiento anual de la economía y del empleo, en %)

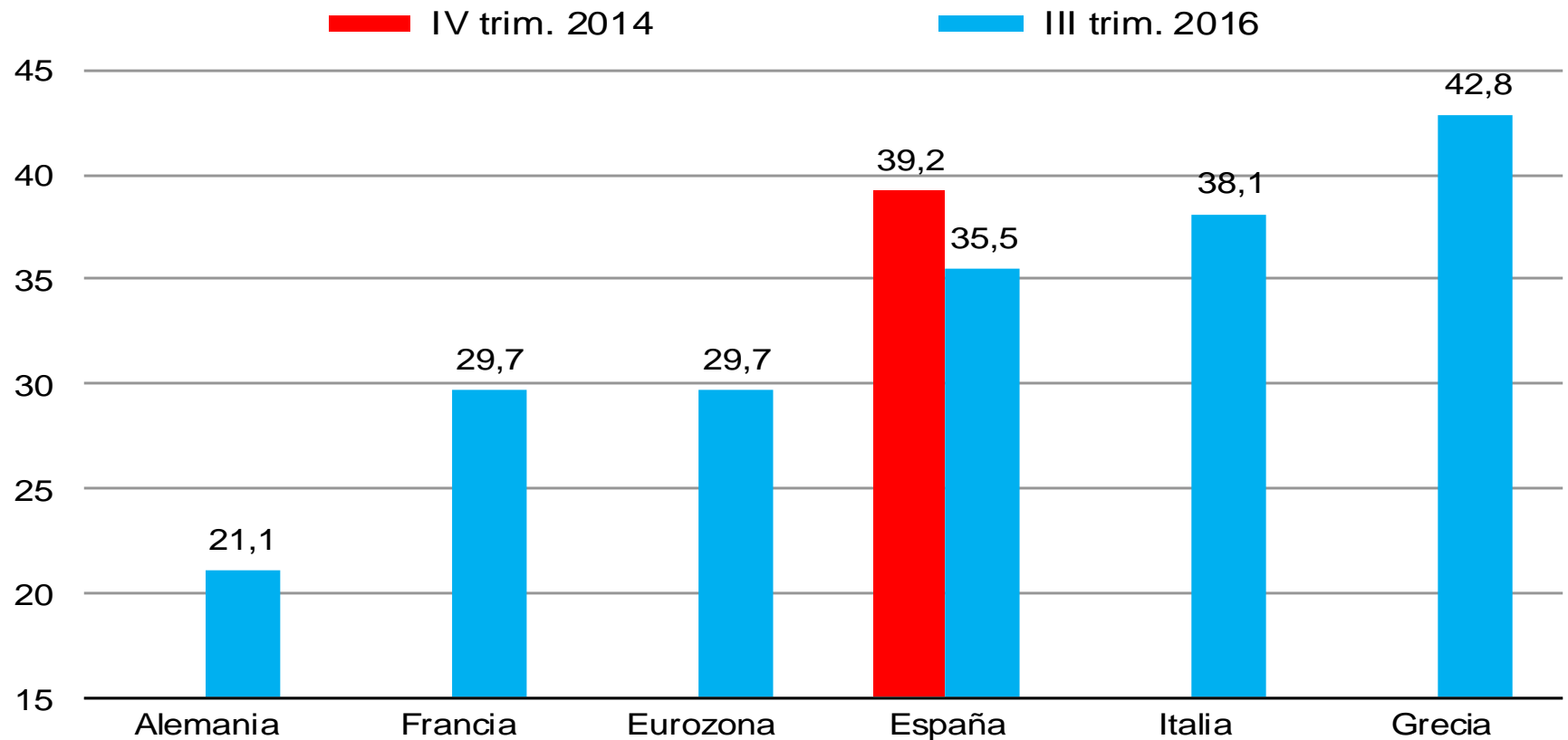


Fuente: Funcas

Faltan 1,5 millones de empleos

Sin empleo

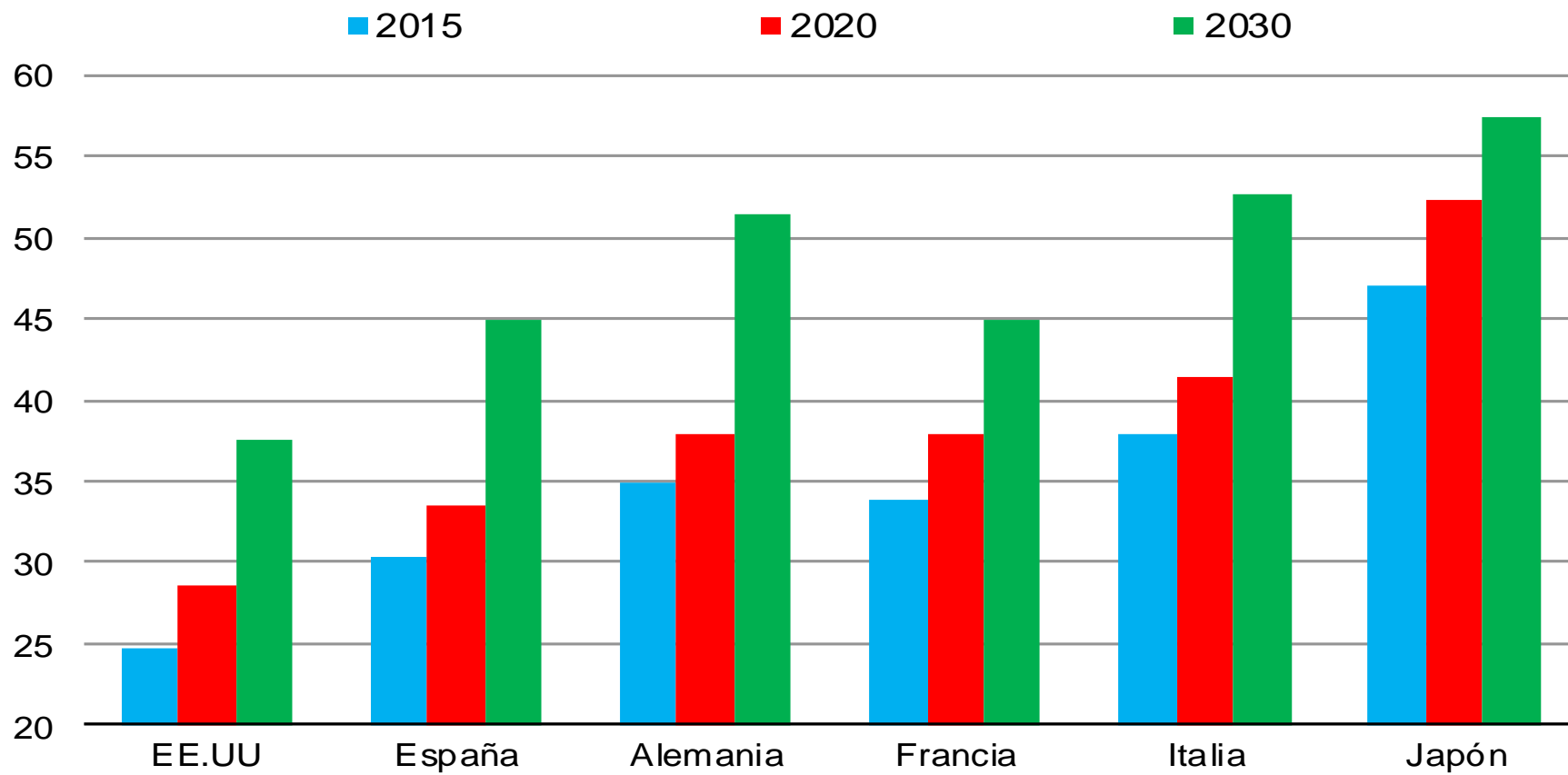
Porcentaje de personas entre 20 y 64 años que o están en el paro o son inactivos



Fuente: Eurostat y Funcas

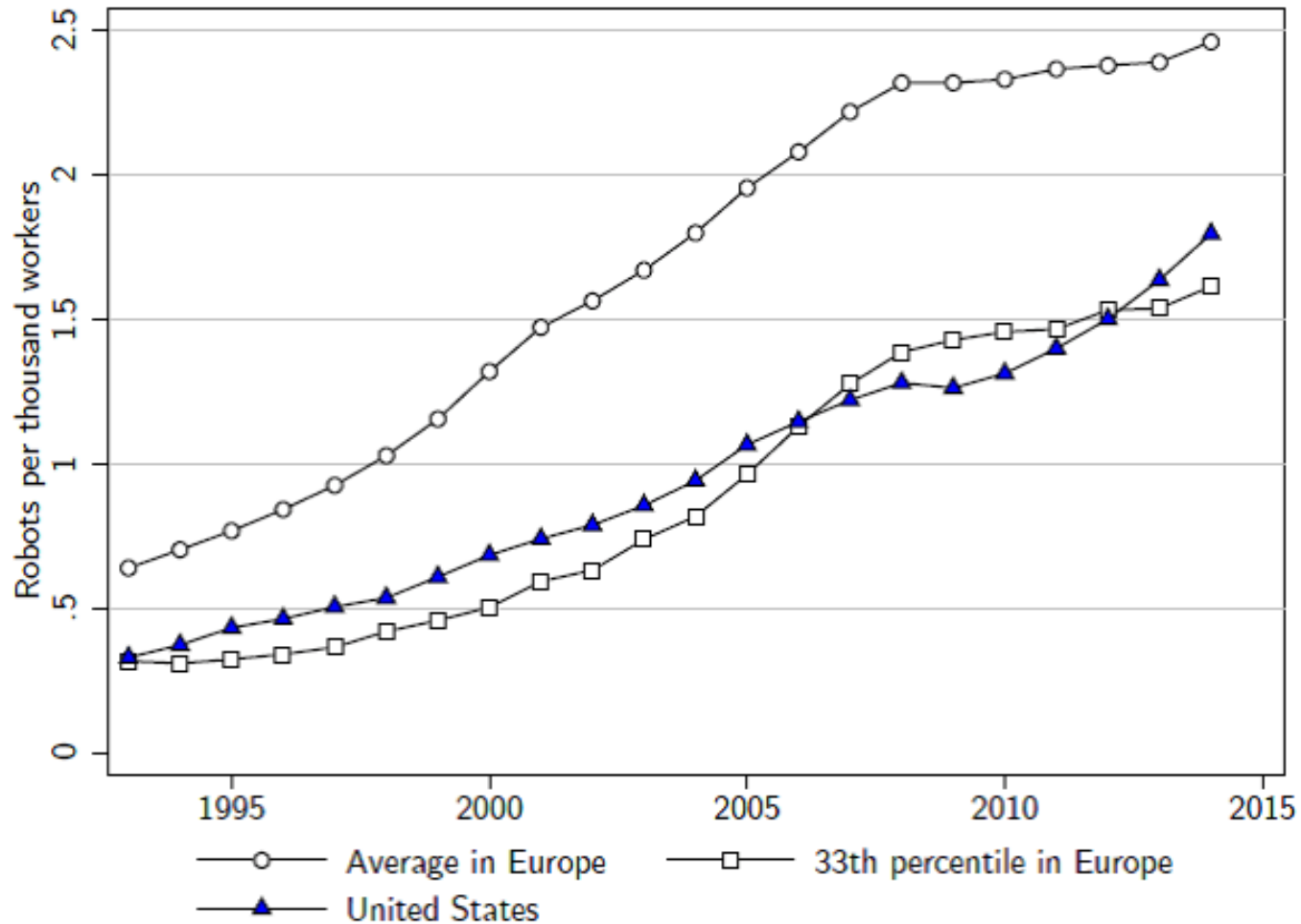
En 2030 los mayores de 65 años representarán más de la mitad de los activos

Población de más de 65 años, en % sobre población de 20-64 años

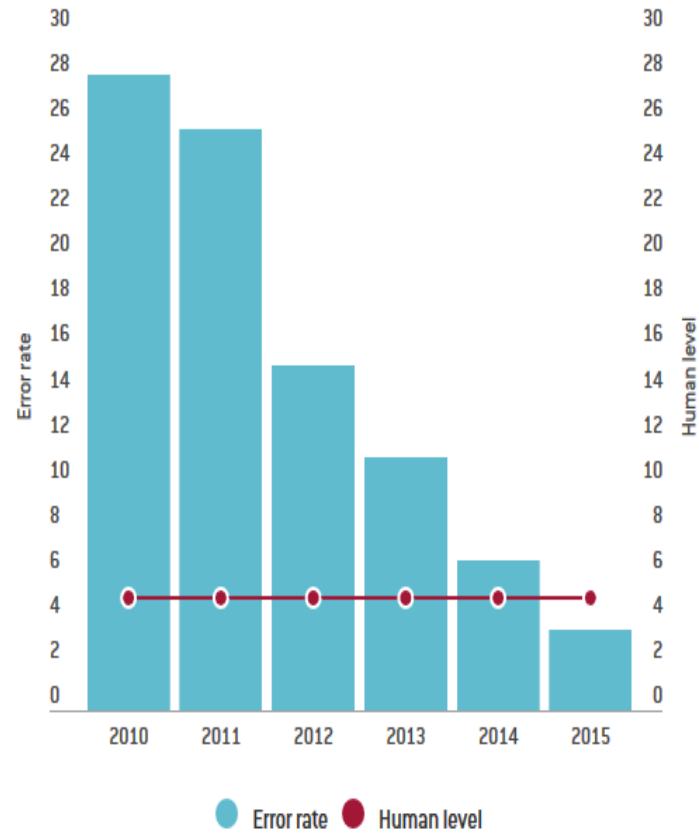


Fuente: NU, Eurostat y Funcas

Robots y empleo (Fuente: Acemoglu and Restrepo, 2017)



Error rates on ImageNet Visual Recognition Challenge, %



Source: Large Scale Visual Recognition Challenge (ILSVRC)
<http://www.image-net.org/challenges/LSVRC/>

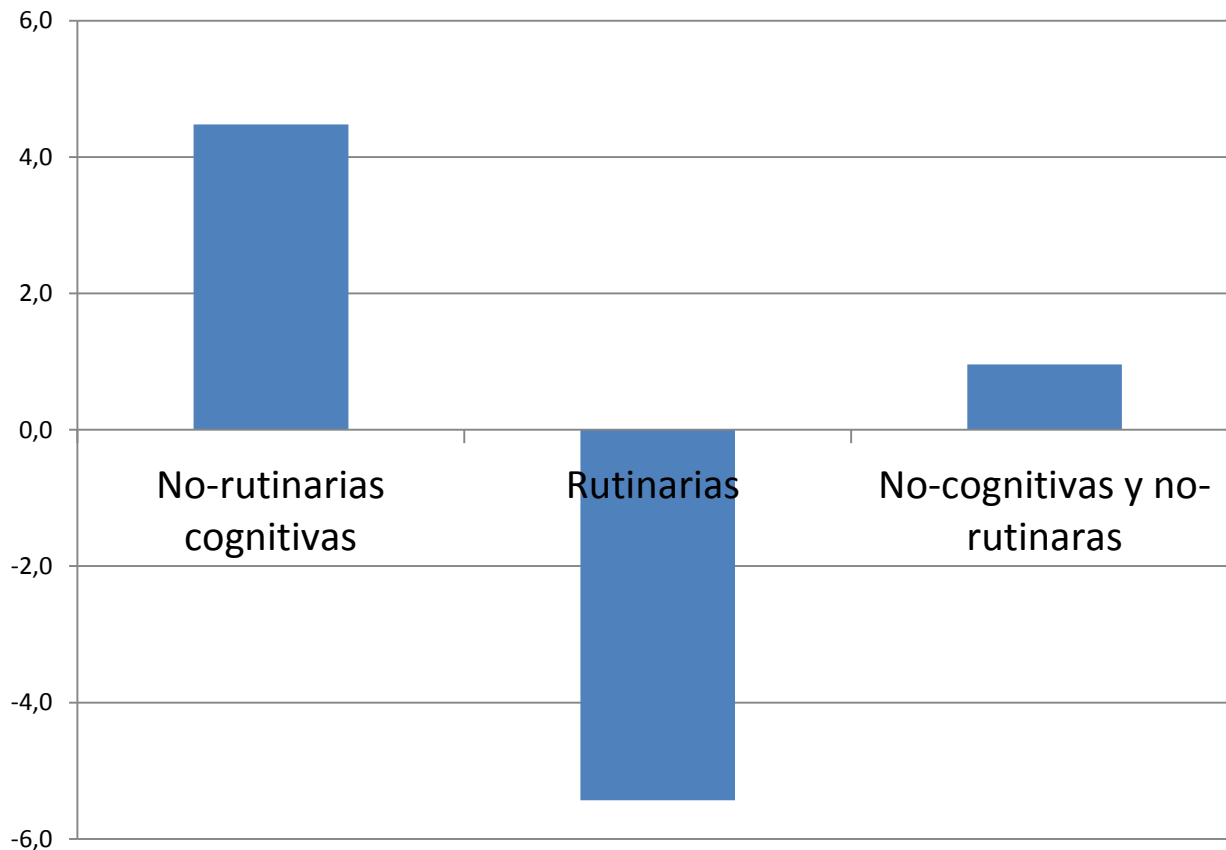


Share



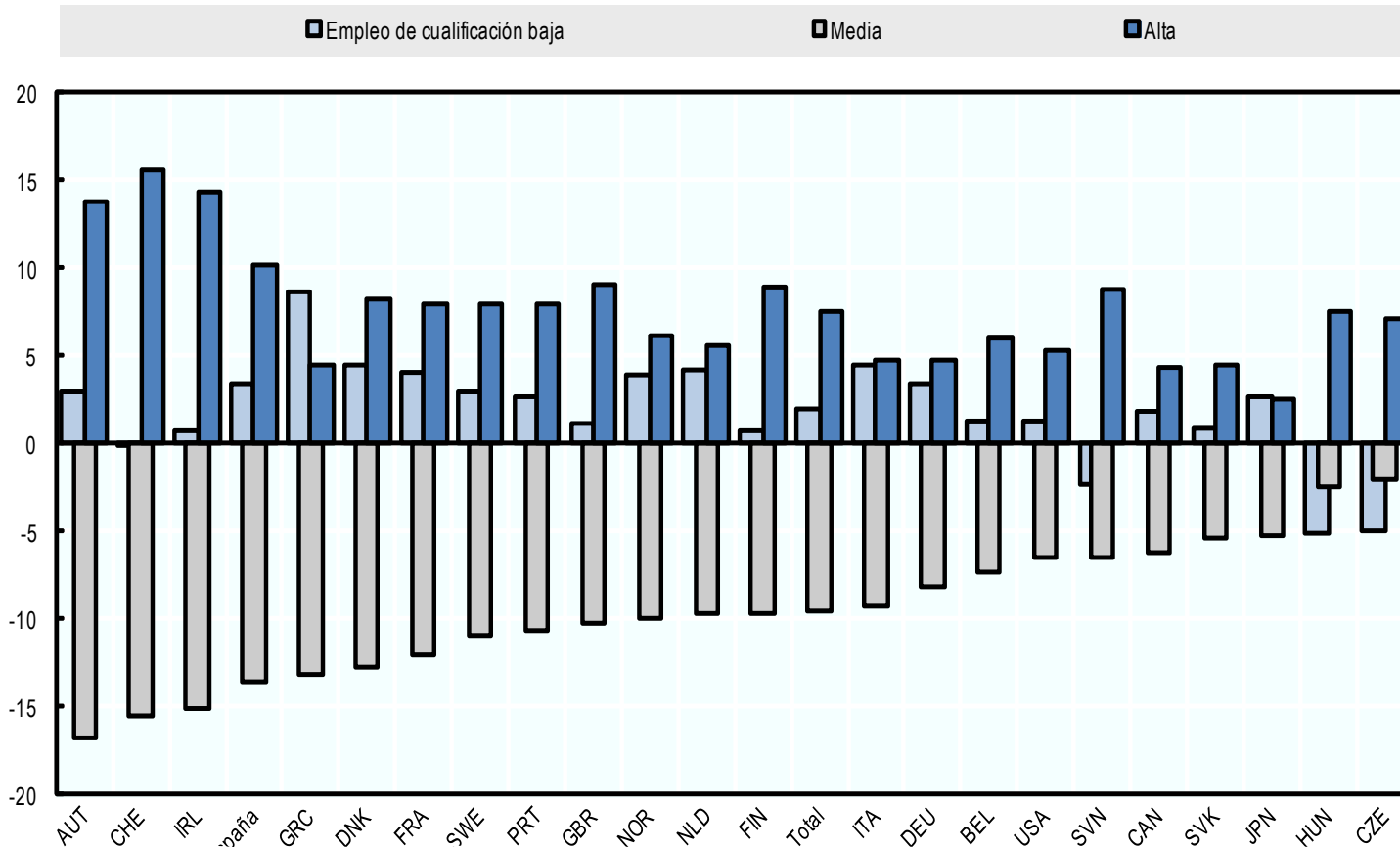
Crecimiento del empleo por ocupación, 2000-2013

(cambio en el empleo por ocupación en % sobre el total entre 2000 y 2013; Fuente: OIT)



Polarización en el empleo

Variación en puntos porcentuales en la proporción de cada categoría en el empleo total, 1995 a 2015



Pocos cambios en el porcentaje de autónomos y asalariados, pero mejora la iniciativa empresarial entre jóvenes

	Porcentaje		
	2017T1	2013T1	2008T1
Total	100,0	100,0	100,0
Trabajador por cuenta propia	16,8	17,8	17,5
Asalariados : Total	83,2	82,1	82,5
Asalariado sector público	16,1	17,3	14,2
Asalariado sector privado	67,1	64,8	68,3
<i>Empleo total (en millones)</i>	18,4	17,0	20,6

Vuelve a aumentar la temporalidad

(Asalariados por tipo de contrato, en miles)

	2017T1	2013T1	2008T1
Total	15.340,8	13.987,0	17.010,1
De duración indefinida	11.390,5	10.917,6	11.906,7
Temporal	3.950,3	3.069,4	5.103,4

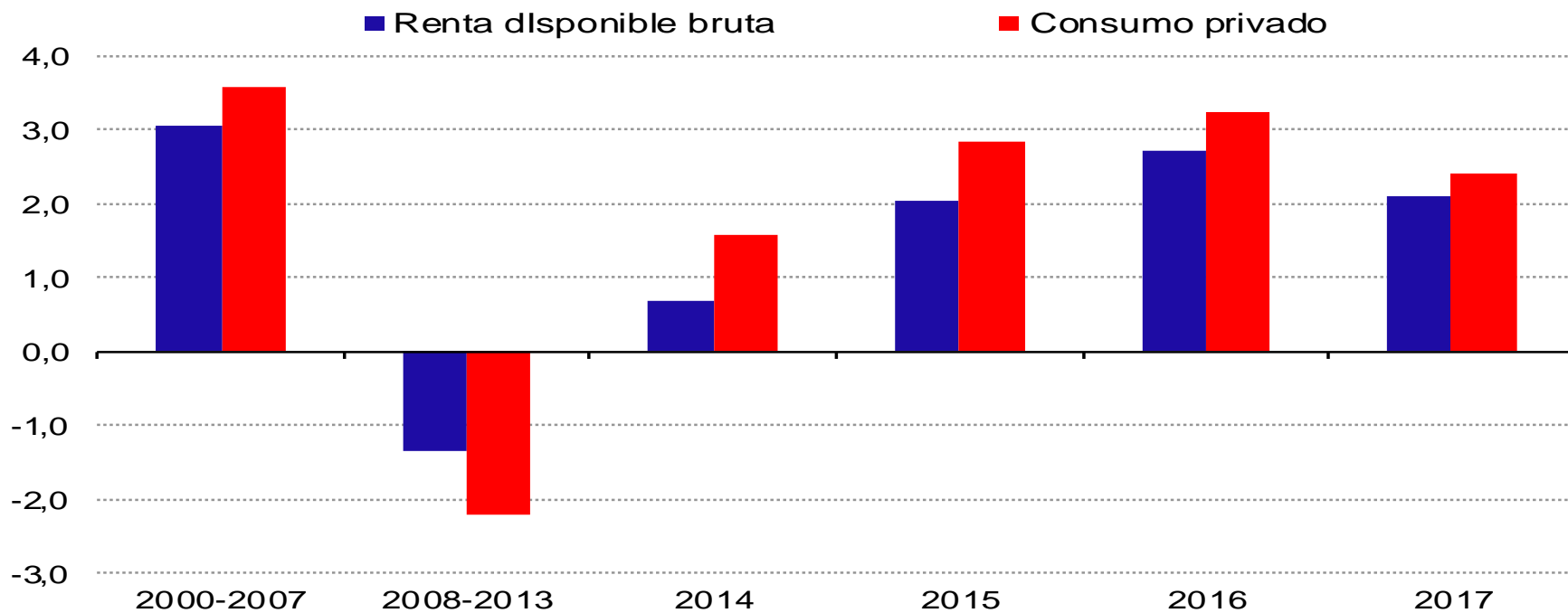
El tiempo parcial converge hacia la media europea

	2000	2007	2015	2016
France	14,2	13,3	14,4	14,2
Germany	17,6	22,0	22,4	22,1
Greece	5,3	7,7	11,1	11,0
Italy ^d	11,7	15,3	18,7	18,6
Japan ^e	15,9	18,9	22,7	22,8
Netherlands	32,1	35,9	38,5	37,7
Spain ^d	7,5	10,5	14,5	14,1
Sweden ^d	14,0	14,4	14,1	13,8
United Kingdom ^d	23,3	22,9	24,0	23,8
United States ^{d, f}	12,8	12,6	12,7	12,9
OECD ^g	13,9	15,4	16,8	16,7

El consumo tiende a crecer más que la renta disponible

El consumo de los hogares crece más que sus ingresos

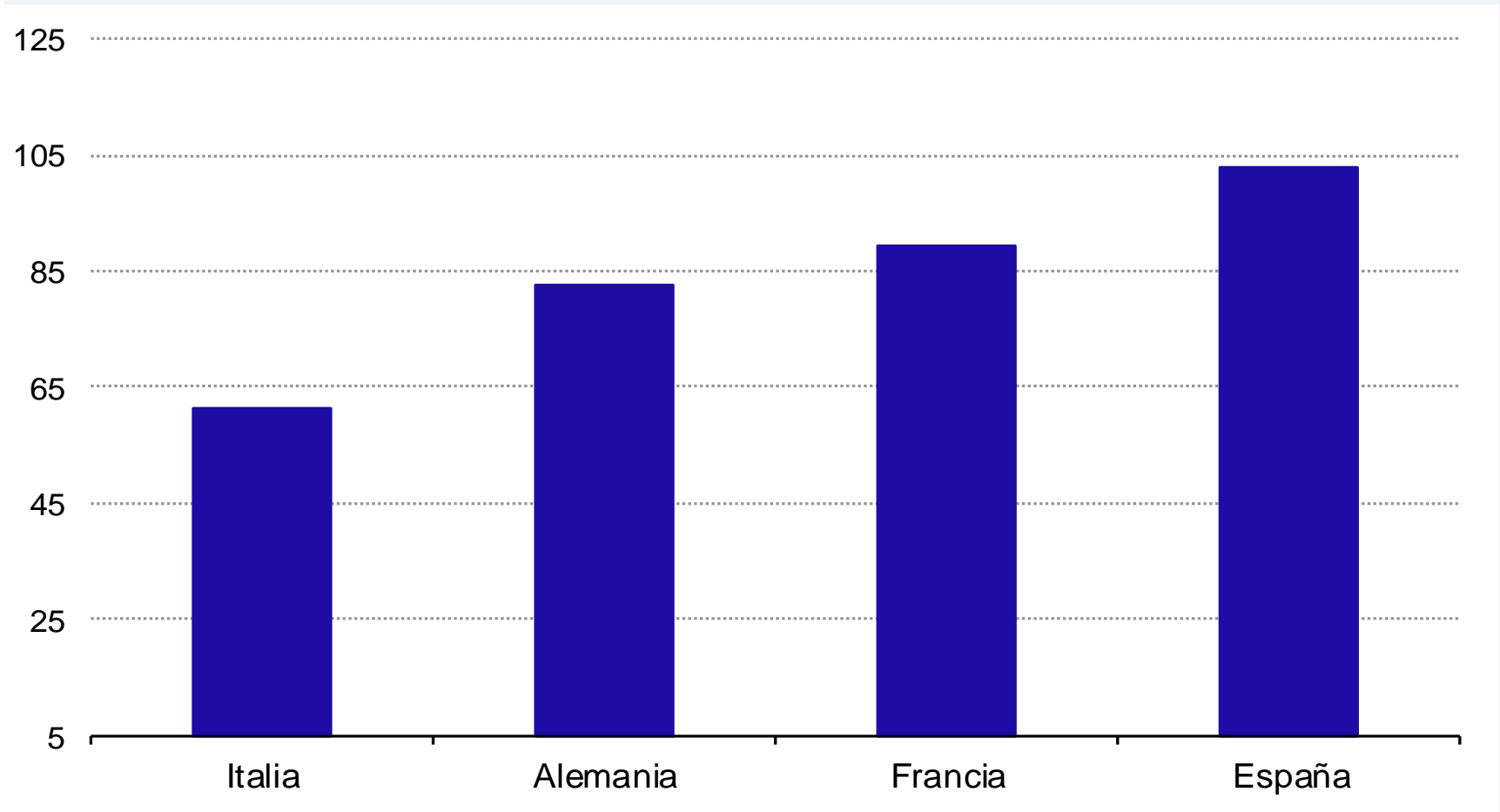
Crecimiento anual de las variables a precios constantes.



(*) Previsión de Funcas.

Los hogares mantienen un nivel de endeudamiento elevado

Deuda de los hogares, en % sobre renta disponible bruta, en 4º trimestre de 2016.



1) Protección social

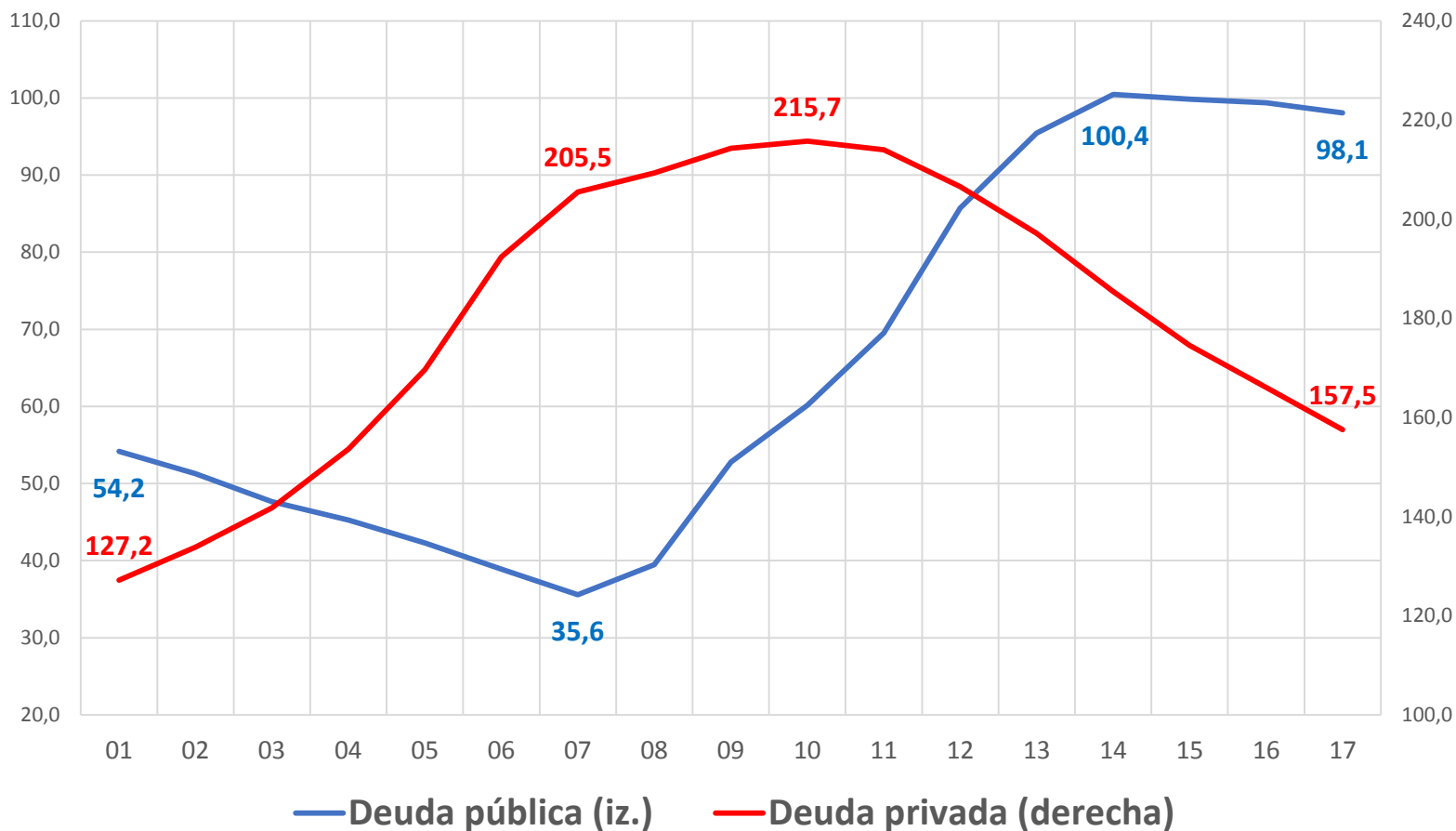
- Mejorar la portabilidad (Keman Dervis lilelong accounts)
 - de derechos entre asalariados, autónomos y otros colectivos
 - de sistemas (desempleo, formación, etc)
- Ampliar las bases de financiación

Crecimiento de la desigualdad en las distribución de las rentas de mercado

% de personas con ingresos inferiores al 60% de la mediana

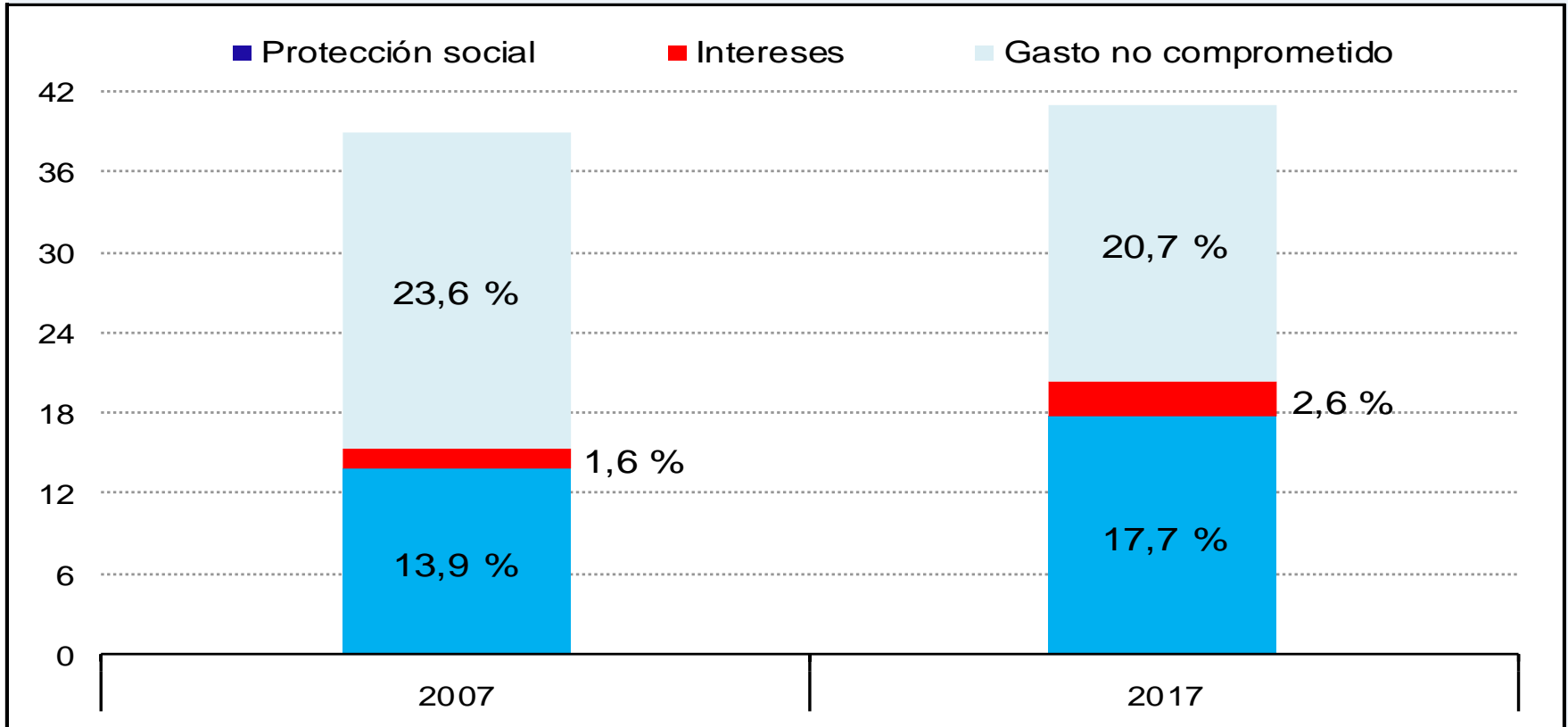
	Antes de transferencias/impuestos			Después de transferencias/impuestos		
	2007-08	2012-14		2007-08	2012-14	
Francia	37,6	40,1		13,5	14,3	
Alemania	35,1	36,1		14,7	15,3	
Italia	34,3	37,8		19,2	19,7	
Japón	36,1	36,6		22,1	21,9	
España	33,3	43		20,1	22,7	
Reino Unido	33,6	34,3		20,3	17,2	
EE.UU	31,7	33,1		24,4	24,6	
Fuente: OCDE y elaboración propia.						

La crisis ha dejado un legado de deuda



Se reduce el margen de maniobra de la política fiscal

Gasto público, en % del PIB, en España



Fuente: Funcas

2) Respuestas pre-distributivas

- Mercados abiertos pero evitando competencia desleal
- Normativa laboral más predecible (seguridad jurídica) y que contenga nuevos riesgos (responsabilidad de diferentes actores)
- Papel crucial del diálogo social
- Formación a lo largo de la vida
- Normativa internacional (UE “posted workers”, OIT)

Gracias por su atención

www.funcas.es

rtorres@funcas.es

Twitter : [@RaymondTorres_](https://twitter.com/@RaymondTorres_)