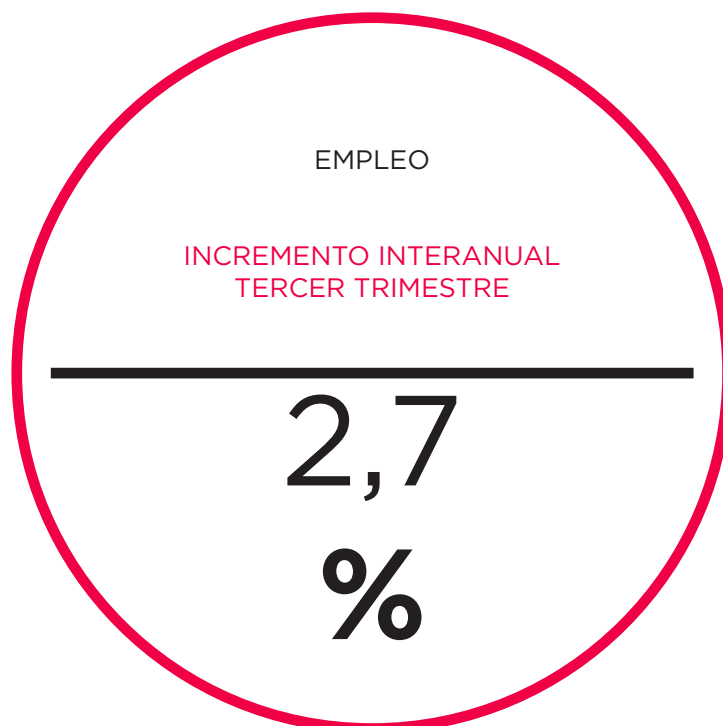


COYUNTURA LABORAL

El tercer trimestre de 2016 de la Encuesta de Población Activa (EPA) dio un volumen total de empleo de 18.527.500 personas, 478.800 más que en el tercer trimestre del año anterior. Así, el incremento interanual del empleo fue del 2,7 por 100, algo mejor que en el segundo (2,4 por 100) pero todavía por debajo de los resultados, en el 3 por 100 o más, que se produjeron en todo 2015 y en el inicio de 2016.



Se encadenan ya diez trimestres consecutivos con creación de empleo en la EPA. Esto ha permitido reducir en torno a la mitad el saldo negativo de la crisis en términos de personas ocupadas: tomando como referencia el tercer trimestre de cada año, entre 2007 y 2013 se perdieron 3.523.000 empleos; desde entonces el incremento acumulado asciende a 1.297.000.

En cuanto al paro, la EPA mostró un nuevo descenso interanual de dos dígitos (-10,9 por 100), que supone ya tres años completos de reducción en este desequilibrio, los dos últimos a un ritmo cercano al 10 por 100 en promedio. No obstante, aún falta por enjugar cerca de dos tercios del extraordinario volumen de paro generado por la crisis: entre 2007 y 2013 el número de personas desempleadas aumentó en 4.137.000; entre ese último año (también en terceros trimestres) y 2016 se ha producido un descenso de 1.623.000. El número de desempleados estaría, de acuerdo con el último dato EPA, en 4.321.000 personas, esto es, un 18,9 por 100 de la población activa.

Esta última mostró nuevamente un ligero descenso (-0,1 por 100), lo que acentúa, dado el

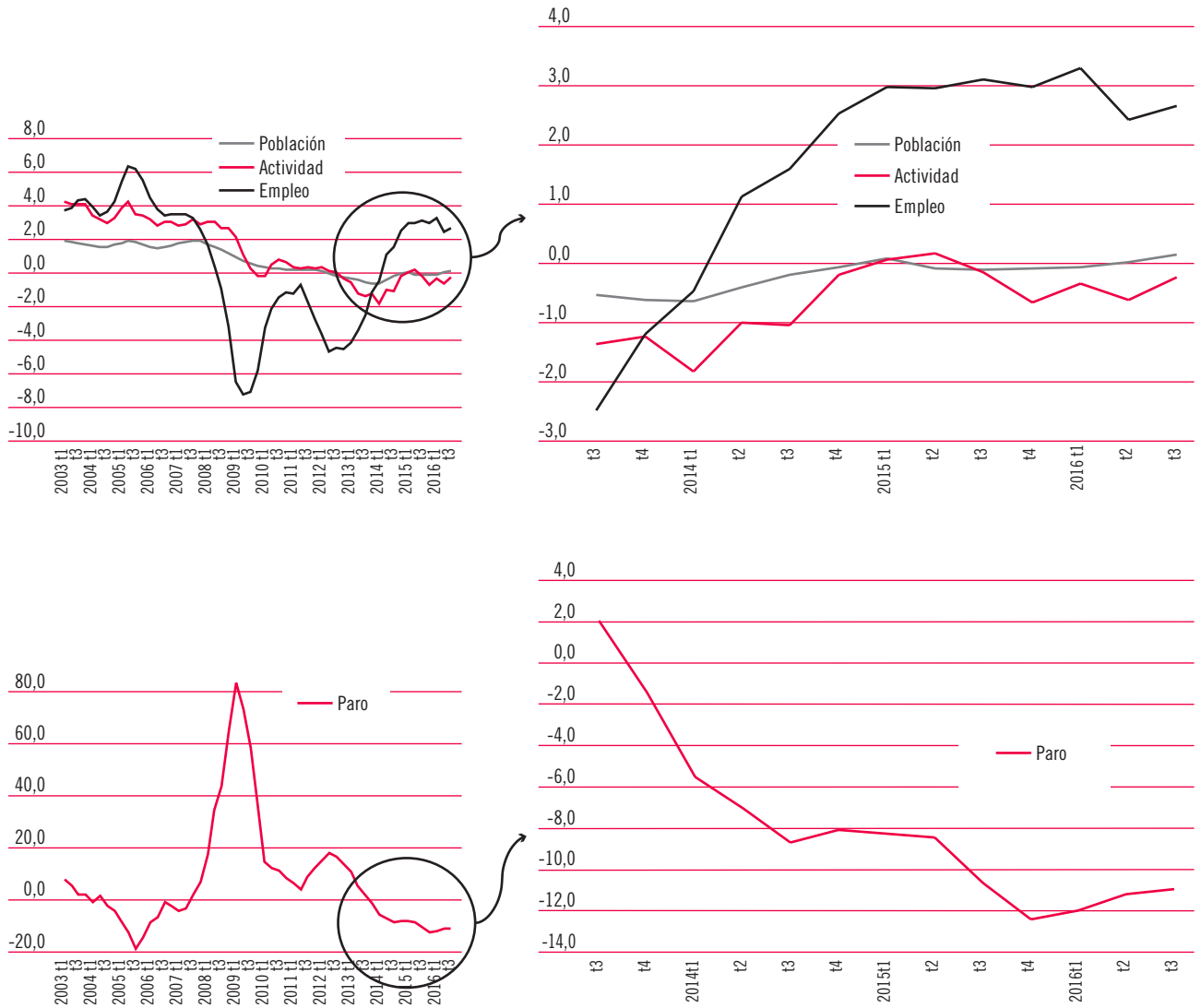
perfil de práctico estancamiento en el número de personas que componen la población en edad laboral, el pequeño pero progresivo retroceso en la tasa de actividad que está permitiendo reducir el desempleo con mayor rapidez.

La evolución de las grandes variables laborales recogidas en la EPA sigue mostrando una tendencia consolidada de incremento del empleo y descenso del paro que permite hablar de franca recuperación en el mercado de trabajo. No obstante, al margen de consideraciones sobre la calidad del empleo creado, y con independencia de las incertidumbres sobre el curso de la actividad económica en el ámbito español e internacional (que es, desde luego, el primer elemento explicativo de la situación laboral), hay algunos elementos preocupantes en esta evolución.

El primero es ese pequeño pero casi continuo retroceso de la población activa, en el contexto del estancamiento de la población laboral y del envejecimiento del total de la población; el segundo, el propio ritmo de creación de empleo, que sigue siendo insuficiente para enjugar con rapidez el enorme volumen de paro que generó la crisis.

La evolución de las grandes variables laborales recogidas en la EPA sigue mostrando una tendencia consolidada de incremento del empleo y descenso del paro.

GRÁFICO 1 EVOLUCIÓN DE LAS GRANDES VARIABLES LABORALES EN LA EPA, 2003-2016
(Porcentajes de variación interanual en cada trimestre)



Fuente: INE, Encuesta de Población Activa.

INDICADORES ECONÓMICO-SOCIALES

MERCADO DE TRABAJO Y POLÍTICAS DE EMPLEO

CONCEPTOS (unidades de medida)	Fuente	Periodo último dato	Dato	Var. periodo anterior		Var. año anterior	
				Diferencia	%	Diferencia	%
EMPLEO Y PARO (EPA)							
Empleo total EPA, miles de personas	3	III Trim. 2016	18.527,5	226,5	1,2	478,8	2,7
Paro total EPA, miles de personas	3	III Trim. 2016	4.320,8	-253,9	-5,6	-530,0	-10,9
Búsqueda empleo dos años o más	3	III Trim. 2016	1.811,2	-148,4	-7,6	-347,4	-16,1
Población 16-64 años EPA, miles	3	III Trim. 2016	30.050,0	-18,1	-0,1	-102,5	-0,3
Tasa actividad 16-64 (%)	3	III Trim. 2016	75,5	0,0	-	-0,1	-
Tasa de paro 16-64 (%)	3	III Trim. 2016	19,0	-1,1	-	-2,3	-
Tasa de empleo 16-64 (%)	3	III Trim. 2016	61,1	0,8	-	1,8	-
Tasa de actividad españoles (%)	3	III Trim. 2016	57,9	0,0	-	-0,1	-
Tasa de actividad extranjeros (%)	3	III Trim. 2016	72,2	-1,3	-	-1,3	-
Tasa de paro españoles (%)	3	III Trim. 2016	18,1	-0,9	-	-2,0	-
Tasa de paro extranjeros (%)	3	III Trim. 2016	24,8	-2,5	-	-4,2	-
Mujeres ocupadas EPA, miles	3	III Trim. 2016	8.414,8	84,9	1,0	262,6	3,2
Tasa empleo mujeres 16-64 (%)	3	III Trim. 2016	55,6	0,6	-	1,9	-
Varones ocupados EPA, miles	3	III Trim. 2016	10.112,8	141,7	1,4	216,3	2,2
Tasa empleo varones 16-64 (%)	3	III Trim. 2016	66,6	1,0	-	1,7	-
Mujeres desempleadas EPA, miles	3	III Trim. 2016	2.191,4	-133,6	-5,8	-200,6	-8,4
Tasa paro mujeres 16-64 (%)	3	III Trim. 2016	20,8	-1,2	-	-2,1	-
Varones desempleados EPA, miles	3	III Trim. 2016	2.129,4	-120,3	-5,4	-329,4	-13,4
Tasa paro varones 16-64 (%)	3	III Trim. 2016	17,5	-1,0	-	-2,5	-
DATOS POR EDADES							
Empleo EPA 16-19 años de edad, miles	3	III Trim. 2016	121,2	36,3	42,8	15,4	14,5
20-24 años	3	III Trim. 2016	775,1	62,3	8,7	1,7	0,2
25-54 años	3	III Trim. 2016	14.645,50	69,7	0,5	231,2	1,6
55 y más años	3	III Trim. 2016	2.985,9	58,5	2,0	230,8	8,4
Paro EPA 16-19 años de edad, miles	3	III Trim. 2016	146,3	-1,5	-1,0	-39,6	-21,3
20-24 años	3	III Trim. 2016	501,1	-43,9	-8,1	-79,6	-13,7
25-54 años	3	III Trim. 2016	3.105,6	-199,7	-6,0	-382,6	-11,0
55 y más años	3	III Trim. 2016	567,8	-8,8	-1,5	-28,1	-4,7
Tasa de paro 16-24 años	3	III Trim. 2016	41,9	-4,5	-9,8	-4,6	-10,0
25-54 años	3	III Trim. 2016	17,5	-1,0	-5,4	-2,0	-10,2
55 y más años	3	III Trim. 2016	16,0	-0,5	-2,9	-1,8	-10,1
DATOS POR HOGARES							
Total hogares, miles	3	III Trim. 2016	18.455,8	29,6	0,2	77,7	0,4
Hogares con al menos un activo, miles	3	III Trim. 2016	13.381,2	-23,2	-0,2	9,9	0,1
Todos están ocupados	3	III Trim. 2016	9.823,0	160,8	1,7	357,0	3,8
Todos están parados	3	III Trim. 2016	1.438,3	-55,5	-3,7	-134,7	-8,6
DATOS POR HOGARES							
Ocupados por cuenta propia EPA, miles	3	III Trim. 2016	3.116,9	10,9	0,4	22,5	0,7
Asalariados EPA, miles	3	III Trim. 2016	15.404,6	216,8	1,4	455,7	3,1
Con contrato temporal	3	III Trim. 2016	4.152,3	245,9	6,3	242,6	6,2
Ocupados a tiempo parcial EPA, miles	3	III Trim. 2016	2.697,1	-104,0	-3,7	-53,3	-1,9
Mujeres	3	III Trim. 2016	1.944,7	-79,5	-3,9	-38,6	-2,0

INDICADORES ECONÓMICO-SOCIALES

MERCADO DE TRABAJO Y POLÍTICAS DE EMPLEO

CONCEPTOS (unidades de medida)	Fuente	Periodo último dato	Dato	Var. periodo anterior		Var. año anterior	
				Diferencia	%	Diferencia	%
AFILIACIÓN Y PARO REGISTRADO							
Afiliados en alta laboral total (media mensual), miles	1	Octubre 2016	17.790,6	107,5	0,6	591,1	3,4
Sector agrario	1	Octubre 2016	1.148,0	29,5	2,6	30,1	2,7
Industria	1	Octubre 2016	2.142,2	8,1	0,4	60,7	2,9
Construcción	1	Octubre 2016	1.067,5	7,8	0,7	34,1	3,3
Servicios	1	Octubre 2016	13.452,7	70,1	0,5	466,9	3,6
Afiliados extranjeros (media mensual), miles	1	Octubre 2016	1.733,6	6,6	0,4	100,0	6,1
Paro registrado SEPE total (último día mes), miles	1	Septiembre 2016	3.720,3	22,8	0,6	-373,7	-9,1
DATOS POR EDADES							
Altas de puestos ofrecidos para gestión SSPPE, total	4	Octubre 2016	41.040,0	1.556,0	3,9	-1.914,0	-4,5
Bajas de puestos ofrecidos para gestión, total	4	Octubre 2016	33.713,0	2.638,0	8,5	-634,0	-1,8
Por colocación	4	Octubre 2016	30.315,0	2.815,0	10,2	-194,0	-0,6
Contratos de trabajo iniciales, total	4	Octubre 2016	16.056.827,0	1.812.817,0	12,7	1.077.413,0	7,2
Indefinido ordinario (con o sin bonificación)	4	Octubre 2016	948.419,0	111.413,0	13,3	83.899,0	22,6
Obra o servicio	4	Octubre 2016	6.349.970,0	760.048,0	13,6	287.648,0	4,7
Eventual	4	Octubre 2016	7.168.897,0	775.926,0	12,1	797.591,0	12,5
Interinidad	4	Octubre 2016	1.318.272,0	137.309,0	11,6	2.999,0	0,2
Prácticas	4	Octubre 2016	81.989,0	9.568,0	13,2	12.253,0	17,6
Formación	4	Octubre 2016	33.434,0	2.841,0	9,3	-110.361,0	-76,7
Conversiones en contratos indefinidos	4	Octubre 2016	479.401,0	54.543,0	12,8	82.293,0	20,7
Duración media en días de los contratos	4	Octubre 2016	51,3	0,4	0,7	-3,0	-5,5
Contratos a tiempo parcial	4	Octubre 2016	5.862.699,0	686.319,0	13,3	454.067,0	15,5
ALTAS DE PRESTACIONES POR DESEMPLEO (SEPE)							
Altas de prestaciones contributivas, total	1	Septiembre 2016	321.528,0	-3.723,0	-1,1	-11.406,0	-3,4
Por despidos	1	Septiembre 2016	38.014,0	2.317,0	6,5	120,0	0,3
Por fin contrato temporal	1	Septiembre 2016	208.354,0	-5.726,0	-2,7	1.426,0	0,7
Altas de subsidio, total	1	Septiembre 2016	207.229,0	33.023,0	19,0	-25.014,0	-10,8
Periodo cotizado insuficiente	1	Septiembre 2016	82.530,0	21.871,0	36,1	-3.082,0	-3,6
Mayores 55 años	1	Septiembre 2016	22.196,0	3.430,0	18,3	-373,0	-1,7
Agotamiento contributiva	1	Septiembre 2016	81.477,0	9.614,0	13,4	-21.680,0	-21,0

Fuentes:

1: Estadísticas del Ministerio de Empleo y Seguridad Social.

3: Instituto Nacional de Estadística.

4: Servicio Público de Empleo Estatal.

Fecha de cierre: 16 de noviembre de 2016.